

Procédé

SOL SEC A18/A19

Chauffage / rafraîchissement par le sol



- ↳ Epaisseur 18 mm ou 19 mm
- ↳ Poids 12 kg/m² ou 20 kg/m²
- ↳ Inertie thermique moyenne 0h20 pour un gain de 1°C



DESTINATIONS PRINCIPALES

- Habitations et bâtiments tertiaires existants présentant d'importantes contraintes d'épaisseur, de poids ou/et de délai d'utilisation.



DONNÉES TECHNIQUES GÉNÉRALES

- Procédés de chauffage ou de chauffage/rafraîchissement par le sol à circulation d'eau "très basse" température, avec tube synthétique hautement résistant à base de polypropylène et tôles de recouvrement en acier, à poser directement sur le revêtement de sol existant.
- Epaisseur : 18 mm (Sol Sec A18), ou 19 mm (Sol Sec A19), hors (nouveau) revêtement de sol.
- Poids sur le sol porteur : 12 kg/m² (Sol Sec A18) et 20 kg/m² (Sol Sec A19), hors (nouveau) revêtement de sol.
- Inertie thermique : 0h20 en moyenne pour un gain de 1°C, en plus ou en moins, sur la température ambiante d'une habitation.
- Température d'eau de chauffage : 25°C en moyenne pour émettre 40 W/m² et 29°C en moyenne pour émettre 60 W/m² avec un espacement moyen de 20 cm entre les tubes (5 ml/m²) et un revêtement de sol type carrelage collé.
- Charge maxi sur le procédé : 300 kg/m² pour le Sol Sec A18 (tôles d'acier 1 mm) ; 500 kg/m² pour le Sol Sec A19 (tôles d'acier 2 mm).





FONCTIONS

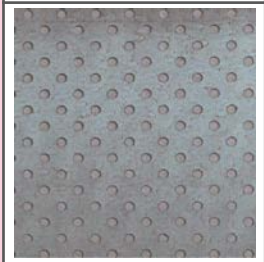
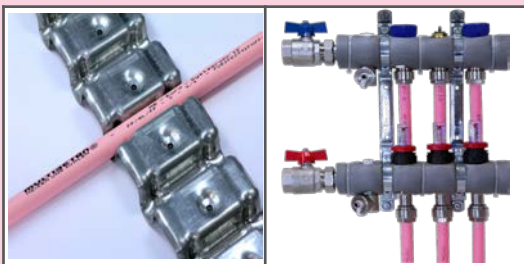
- ❖ **Chauffage et/ou rafraîchissement**, en association avec chaudières, pompes à chaleur (réversibles ou chaud seul) et/ou capteurs solaires.



COMPOSITION

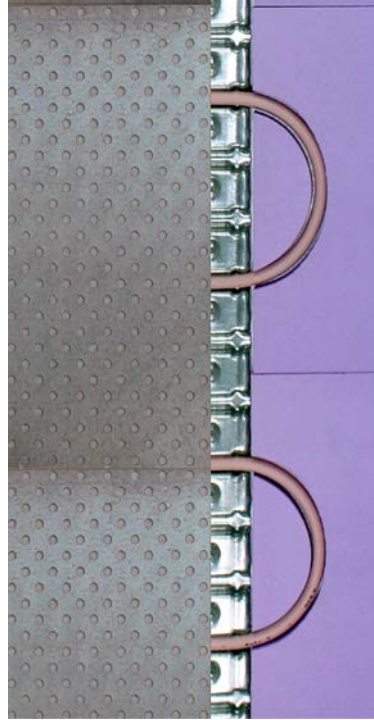
5 composants intrinsèques et indissociables :

- ❖ **l'Eurotube MULTIBETON** de dimensions 12 x 2,2 mm, à base de polypropylène (avec BAO en aluminium)
- ❖ **les rails à clips MULTIBETON** en acier galvanisé pour la fixation des tubes 12 x 2,2 mm
- ❖ **les plaques de remplissage** à base de polystyrène extrudé très haute densité pour le support des tôles de recouvrement entre les tubes et les rails
- ❖ **les collecteurs de distribution MULTINOX** en acier inox 316 avec raccords, robinetterie et mousse isolante, pour le raccordement des circuits de tube
- ❖ **les tôles en acier MULTIBETON** d'épaisseur 1 mm (Sol Sec A18) ou 2 mm (Sol Sec A19) et de format 500 x 500 mm, pré-encollées, pour le recouvrement des tubes et des plaques de remplissage.



MISE EN ŒUVRE

- Mise en œuvre **uniquement** par des Installateurs Agréés spécialement formés et équipés.



- Procédé posé **uniquement** sur un sol existant déjà isolé (isolation en sous-face ou intégrée) en présence de contraintes d'épaisseur sévères.
- Joint en mousse polyéthylène d'épaisseur 8 mm à fixer en périphérie des locaux (10 mm si grandes surfaces).
- Tube MULTIBETON à poser à chaud (par irrigation d'eau chaude à 80°C minimum) à l'aide d'un appareillage composé d'un réchauffeur et d'un dérouleur, pour permettre un façonnage des boucles de tube sans risque de pliure, d'ovalisation ou, plus généralement, de contraintes sur la matière.
- Tube MULTIBETON à poser selon la technique de la modulation (exclusivité MULTIBETON) consistant dans la création de serpentins avec surconcentration des tubes (pas parallèles de 15 cm) à l'aplomb des ouvrants, pour permettre une température ambiante homogène.
- Mise en place sur les tubes MULTIBETON et sur les plaques de remplissage MULTIBETON des tôles en acier MULTIBETON pré-encollées en usine, à découper préalablement. Mise à la terre obligatoire des tôles en acier.
- Revêtements de sol possibles : **tous revêtements collés**, (avec colle souple appropriée : nous consulter) ou **flottants** d'une résistance thermique maxi de 0,15 m² K/W (0,09 m² K/W si rafraîchissement).
- Pose des revêtements de sol possible après seulement 24 heures.

Important : les procédés Sol Sec A18 et Sol Sec A19 sont des systèmes de chauffage ou de chauffage/rafraîchissement par le sol de technique non traditionnelle couverts par une assurance décennale particulière souscrite auprès d'AXA (sous le N°2563437504)



MULTIBETON-FRANCE

Z.I. du Grand Bois – 6 rue C. Desgranges
57200 SARREGUEMINES
Tél. 03 87 98 69 11
Fax 03 87 98 69 12
multibeton@multibeton-france.fr

Voiez la vie en rose