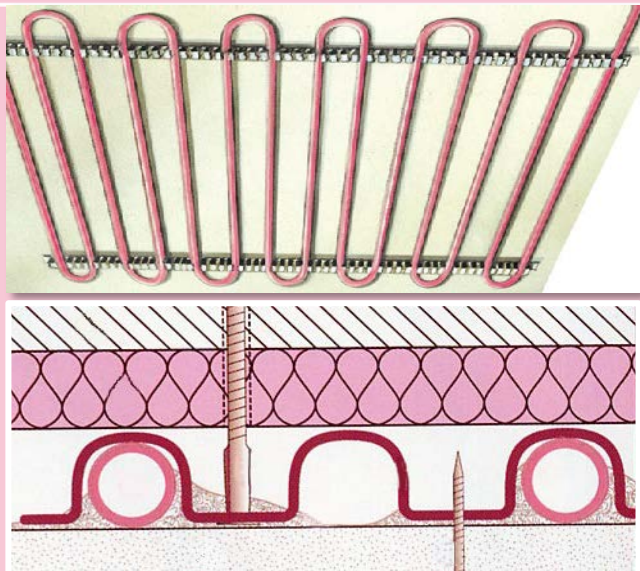


Procédé

# PLAFOND SEC

Chauffage / rafraîchissement par le plafond



- ↳ Epaisseur totale 24 à 32 mm (selon tube et type de plaques)
- ↳ Inertie thermique moyenne 2h00 à 2h30 pour un gain de 1°C
- ↳ Chauffage par le plafond autonome ou additionnel (en complément de radiateurs)



## DESTINATIONS PRINCIPALES

- Habitations et bâtiments tertiaires existants, dont le sol n'est pas équipable ou est insuffisant en surface.
- Habitations et bâtiments tertiaires neufs à haute performance énergétique où l'adjonction au sol chauffant d'un plafond chauffant permet un abaissement précieux de la température de l'eau de chauffage et donc des économies supplémentaires sur les coûts de consommation (COP amélioré si PAC, par exemple).



## DONNÉES TECHNIQUES GÉNÉRALES

- Procédé de chauffage ou de chauffage /rafraîchissement par le plafond à circulation d'eau "basse" température, avec tube synthétique hautement résistant à base de polypropylène et plaques de recouvrement en plâtre ou ciment.
- Epaisseur : 32 mm (tube 17 x 2,2 mm compris), hors isolant et revêtement éventuel (27 mm avec le tube MULTIBETON 12 x 2,2 mm)
- Epaisseur du complexe avec plaques de 10 mm ou 13 mm (hors isolant mural) :
  - \* 29 ou 32 mm avec le tube MULTIBETON 17 x 2,2 mm
  - \* 24 ou 27 mm avec le tube MULTIBETON 12 x 2,2 mm.
- Température d'eau de chauffage : 43°C à 45°C en moyenne pour émettre 60 W/m<sup>2</sup> selon la nature des plaques, avec un espacement moyen de 20 cm entre les tubes (5 ml/m<sup>2</sup>).
- Procédé de plafond chauffant **autonome** (en remplacement d'un sol non équipable, par exemple) ou **additionnel** (en complément d'un sol ou de murs si leur surface est ponctuellement insuffisante pour la totale couverture des déperditions, existants pour les faire fonctionner à





## FONCTIONS

- ❖ **Chauffage** en association avec chaudières, pompes à chaleur et/ou capteurs solaires.
- ❖ **Rafraîchissement** possible en association avec pompes à chaleur réversibles (ou groupe de froid), à la condition du recours à des plaques de ciment ou à des plaques de de ciment (ou à des plaques de plâtre hydrofuges).

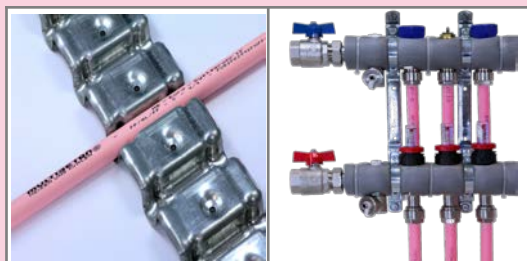


## COMPOSITION

3 composants intrinsèques et indissociables :

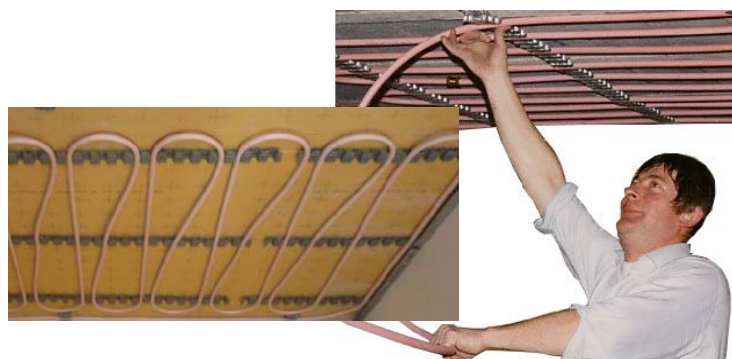
- ❖ **le tube MULTIBETON** de dimensions 17 x 2,2 mm ou 12 x 2,2 mm à base de polypropylène
- ❖ **les rails à clips MULTIBETON** prépercés en acier galvanisé pour la fixation du tube et des plaques de ciment ou de plâtre
- ❖ **les collecteurs de distribution MULTINOX** en acier inox ou BEULCO en laiton étiré, avec raccords et robinetterie, pour le raccordement des circuits de tube

*Matériels complémentaires (non fournis par MUTIBETON) : plaques de ciment ou de plâtre, vis de fixation.*



## MISE EN ŒUVRE

- Mise en œuvre **uniquement** par des Installateurs Agréés spécialement formés et équipés.
- Rails à clips à fixer verticalement tous les 0,40 m maxi.
- Joint en mousse polyéthylène d'épaisseur 8 mm à fixer en limite de plafond.
- Tube MULTIBETON à poser à chaud (par irrigation d'eau chaude à 80°C minimum) à l'aide d'un appareillage composé d'un réchauffeur et d'un dérouleur, pour permettre un façonnage des boucles de tube sans risque de pliure, d'ovalisation ou, plus généralement, de contraintes sur la matière.



- Tube MULTIBETON à poser selon la technique de la **modulation** (exclusivité MULTIBETON) consistant dans la création de serpentins parallèles au mur extérieur, avec l'aller du circuit de tube à acheminer prioritairement dans la partie du plafond proche de ce même mur extérieur.
- Mise en place par l'Installateur Agréé MULTIBETON ou un plaquiste de **plaques de ciment ou de plâtre d'épaisseur 10 mm ou 13 mm** (non fournies par MULTIBETON-FRANCE) sur les tubes MULTIBETON. Fixation des plaques tous les 0,40 m sur les rails à clips. Plaques hydrofuges impératives pour locaux humides, tels que salles de bain.

**Important** : le procédé Plafond Sec est un système de chauffage mural de technique non traditionnelle couvert par une assurance décennale particulière souscrite auprès d'AXA (sous le N°2563437504)



### MULTIBETON-FRANCE

Z.I. du Grand Bois – 6 rue C. Desgranges

57200 SARREGUEMINES

Tél. 03 87 98 69 11

Fax 03 87 98 69 12

multibeton@multibeton-france.fr

*Voiez la vie en rose*